



Molécules à cuisiner



Bulles et mousses



Communication animale



Musique & Science



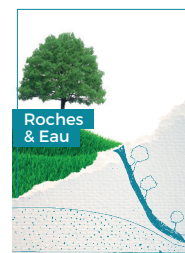
Couleurs du Nano-monde



Science des bateaux



Vie dans le sol



Roches & Eau



Archéologie



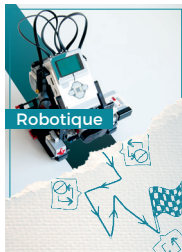
Energie : production d'électricité



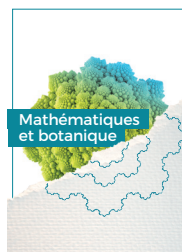
À la découverte des insectes



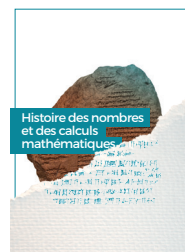
Programmation & Instrumentation



Robotique



Mathématiques et botanique



Histoire des nombres et des calculs mathématiques



Maison d'Initiation et de Sensibilisation aux Sciences



sciences.miss@u-psud.fr  
<http://www.miss-psaclay.u-psud.fr/>



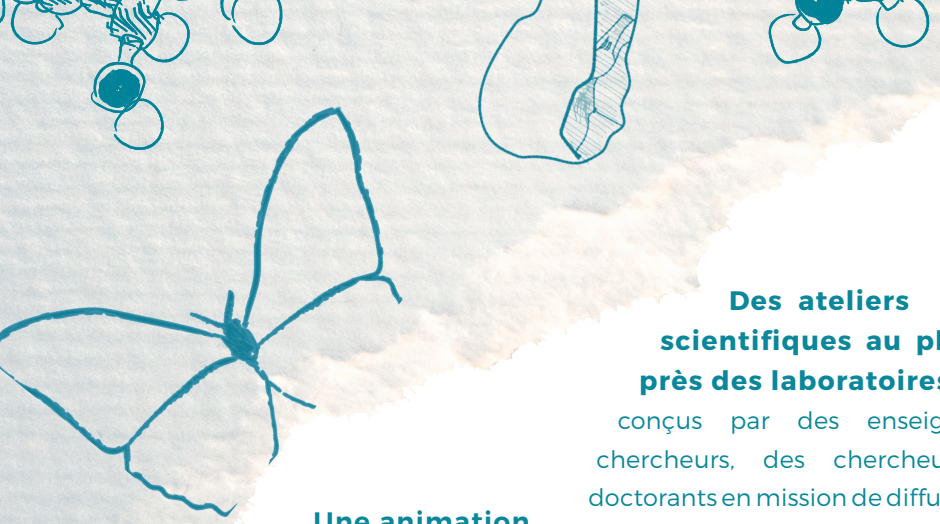
Bât. 204 - Université Paris-Sud - 91 405 Orsay cedex  
+33 (1) 69 15 33 54

MISS  
initiation • sensibilisation • sciences



# Maison d'Initiation et de Sensibilisation aux Sciences





### Des ateliers scientifiques au plus près des laboratoires,

conçus par des enseignants-chercheurs, des chercheurs, des doctorants en mission de diffusion de la culture scientifique, des personnels d'Association, tous spécialistes des thématiques abordées.

### Une animation des ateliers

assurée par une équipe dynamique constituée d'une douzaine de doctorants, formés à la médiation scientifique.

La MISS est un espace de pratique à la fois ludique et rigoureux, où élèves, enseignants et jeunes chercheurs s'interrogent, se trompent, expérimentent et découvrent ensemble les démarches scientifique et exploratoire, ainsi que la science « en train de se faire », dans le cadre privilégié de l'Université Paris-Saclay (campus de la Faculté des Sciences d'Orsay).

Le principe : interroger le quotidien à travers les sciences. Les classes (du CE2 à la 3e) choisissent un atelier (une thématique) scientifique et viennent dans un lieu créé pour eux, leur laboratoire, s'emparer d'une ou de plusieurs questions scientifiques qu'ils aborderont de manière pratique et ludique. Les classes sont accueillies sur une journée entière.

# La Maison d'Initiation et de Sensibilisation aux Sciences

## Le laboratoire des 8-15 ans

Notre vie quotidienne est jalonnée de références scientifiques et s'appuie sur l'innovation technologique issue des laboratoires. A l'école, au collège, la démarche de questionnement est au cœur de l'apprentissage. La MISS est un pont entre le lieu universitaire de production des savoirs et la classe où les enseignants les mettent en forme et leur donnent du sens.

## Participez !

Vous êtes enseignant/e ou responsable d'un groupe de jeunes ? Venez avec eux pendant une journée pour expérimenter et les sensibiliser aux sciences.

### Deux parrains :

#### Jamy Gourmaud

Journaliste et présentateur des émissions de vulgarisation scientifique « C'est pas sorcier » et « Le monde de Jamy »

#### Wendelin Werner

Professeur de mathématiques à l'Ecole Polytechnique Fédérale de Zürich et précédemment au Laboratoire de Mathématiques d'Orsay (Université Paris-Sud) de 1997 à 2013. Lauréat de la Médaille Fields en 2006.

Un projet de la Région Île-de-France en partenariat avec la Diagonale Paris-Saclay\*, avec la participation de :



\* composante Science et Société de l'Université Paris-Saclay